

Existenzgründer- Angebot

GSW

**Nahariyastr. 29
in 12309 Berlin-Lichtenrade
Objektnummer: 1000/2160/222**

Lage- und Objektbeschreibung:

Das Objekt mit einer Gesamtfläche von ca. 59 qm liegt mitten im Herzen des Volksparkviertel. Der Schaumraum bietet mit einer Fläche von ca. 44 qm und der breiten Fensterfront ausgedehnte Möglichkeiten das Angebot der Waren und Dienstleistungen in heller Atmosphäre zu präsentieren. Eine Thekennische im hinteren Bereich der Räumlichkeiten führt direkt zum zweiten Zimmer mit einer Fläche von ca. 12 qm, welche als Lager- oder Büroraum genutzt werden kann. Ebenfalls befinden sich dort ein WC und ein Handwaschbecken. Das Objekt befindet sich in einem guten Zustand.

Die Gegend des Volksparkviertels ist durch eine große Anzahl von Bewohnern und eine idyllische Nachbarschaft geprägt. Mehrere Einzelhandelsbetriebe beispielsweise wie Optiker, Supermärkte und Reinigungen liegen in der unmittelbaren Umgebung. Weiterhin besticht das Volksparkviertel durch die kurzen Fahrwege ins Zentrum von Lichtenrade und nach Groß-Ziethen. Die Busverbindungen sichern eine einfache Erreichbarkeit.

Tempelhof-Schöneberg ist ein interessanter Wirtschaftsstandort innerhalb Berlins. Die Wirtschaftsstruktur des Bezirks ist gekennzeichnet durch einen ausgewogenen Mix von Großunternehmen, Mittelstandsbetrieben und Traditionsbranchen. Die Verkehrslage ist begünstigt durch die direkte Anbindung an den Stadtring sowie an den Berliner Ring.



Mietzusammensetzung:

Nettokaltniete:	400,00 EUR
+ VZ kalte Betriebskosten	80,00 EUR
+ VZ warme Betriebskosten	70,00 EUR
Gesamtmierte:	550,00 EUR + ggf. Umsatzsteuer

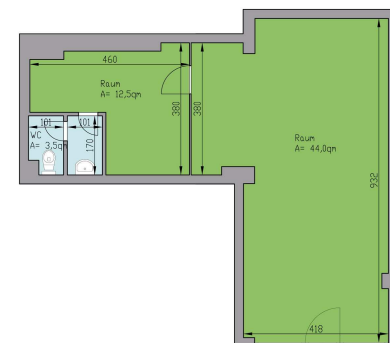
Die Konditionen gelten für das 1. Mietjahr.

Mietfläche ca.:	58,00 m ²
Kaution:	1.200,00 EUR
Frei ab:	sofort

Ihr Kontakt zur Besichtigung:

Sie erreichen unseren Vermietungsberater Herrn Alexander Schreiber unter

Tel. 030.25 34-17 38
mobil 0173.6212 007
Mail alexander.schreiber@gsw.de



Nahariyastraße 29, EG
Alle Raummaße sind Circa-Maße
WHG 1000-02160-0222 oder gleichwertig
Gewerbegröße = ca. 59,5qm

Weitere Angebote finden Sie unter www.gsw-gewerbe.de